

Trinkwasserversorgung - Neubau Grundwasserpumpwerk Moos

beraten
planen
bauen

Auftraggeber:

Wasserversorgungen Mellingen & Fislisbach

Objekt:

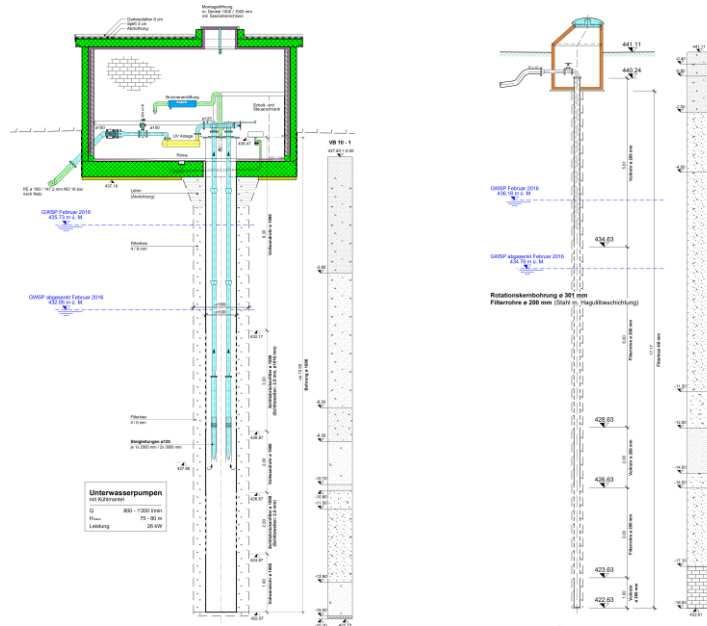
Filterbrunnen vertikal mit Betriebsgebäude
und Leitungsbauten und
Anreicherungsbrunnen

Baukosten Total:

Grundwasserfassung	470'000.-
Anreicherungsbrunnen	40'000.-
Leitungsbauten	220'000.-
Steuerungen	180'000.-
Diverses	390'000.-
Total:	1'300'000.-

Zeitlicher Ablauf:

Vorprojekt/Bauprojekt	2012 - 2014
Bewilligung	Juni 2015
Baubeginn	September 2015
Inbetriebnahme / Bauende	November 2016



Kurzbeschreibung:

Auf dem Gemeindegebiet Fislisbach (Moos) bestand das Grundwasserpumpwerk Rosenmatte der WV-Fislisbach und die Quelfassungen Möösli der WV-Mellingen. Diese beiden Anlagen wurden durch das neu erstellte Grundwasserpumpwerk Moos (Vertikal-Filterbrunnen NW 1000 mm, Länge ca. 16,5 m mit einstöckigem Betriebsgebäude) ersetzt. Die Förderleistung des Grundwassers aus dem neuen Brunnen beträgt max. 1200 l/min. und wird via einer UV-Sicherheitsentkeimungsanlage und einer neuen Wasserleitung ins Netz Fislisbach eingespeist und ebenfalls ins Leitungsnetz der WV-Mellingen via bestehendes gemeinsames Grundwasser-Pumpwerk Esp abgegeben

Besonderheiten:

Das Wasser aus der alten Grundwasserfassung Fislisbach wird über eine neu erstellte Leitung und einem neu erstellten Anreicherungsbrunnen ins Grundwassergebiet des neuen Grundwasser-Pumpwerkes eingespeist. Ziel dieser Einspeisung ist es, die Wasserergiebigkeit aus dem neuen Grundwasserpumpwerk zu verbessern bzw. zu erhöhen.



Einbau der Bodenplatte



Installation der hydraulischen Elemente in der Fassung



Anschluss des Pumpwerks an das bestehende Verteilnetz



Rohbau der Grundwasserfassung



Ansicht Schluckbrunnen, im Hintergrund Pumpwerk im Bau



Abnahme des erstellten Bauwerks durch Bauleiter

Unsere Leistungen:

- Ausarbeiten einer Machbarkeitsstudie über die Nutzungsänderungen von Grund- u. Quellwasser im Gebiet Moos (Fislisbach) zur Versorgung zweier Wasserversorgungen
- Erstellen von Bau- Ausführungs- und Bewilligungsprojekten
- Ausschreibung sämtlicher Arbeiten für Tiefbau und Anlagebau der Wasserversorgung
- Planung der Fernsteuerungskomponenten für die Wasserversorgung
- Ausscheiden der Schutzzonen mit Plänen u. Reglementen zusammen mit Geologen
- Bauleitung, Abnahmen inkl. Schlussabrechnung und Dokumentationen

Referenz-Nr. 09-05

Aarau 062 832 11 77

aarau@wapa.ch

Mellingen 056 481 84 55

mellingen@wapa.ch

Hottwil 062 867 36 33

hottwil@wapa.ch

**Wasser für Generationen
Generationen für Wasser**

Aarau
Mellingen
Hottwil